



Республика Татарстан

Республиканское государственное унитарное предприятие "Бюро технической инвентаризации" Министерство строительства, архитектуры и жилищно-коммунального хозяйства Республики Татарстан

Межрайонный филиал №5 РГУП БТИ

(наименование организации технической инвентаризации)

ТЕХНИЧЕСКИЙ ПАСПОРТ

на здание Детский сад № 11 «Пчелка»

(наименование объекта учета)

Субъект Российской Федерации	Республика Татарстан	
Район	Нурлатский	
Муниципальное образование	тип	Муниципальный район
	наименование	Нурлатский
Населенный пункт	тип	город
	наименование	Нурлат
Улица (пр-т, пер, шоссе, бульвар и т.д.)	тип	улица
	наименование	Ленина
Номер дома	18 А	
Номер корпуса		
Номер строения		
Литера	А	
Иное местоположение		

Инвентарный номер	16219					
Кадастровый номер земельного участка	16	56	01 01 61	0028		
	А	Б	В	Г	Д	Е

Федеральное государственное учреждение
 «Земельная кадастровая палата» по Республике Татарстан
 Отдел по Нурлатскому району
 Сведения об объекте учета внесены в
 Единый государственный реестр
 Объектов капитального строительства
 «29» 03 2011 г.
 и ему присвоен инвентарный номер 39
 кадастровый номер 16.06.010101.01.0028.39
 М.П. И.И. Тихонова
 (Подпись, ФИО руководителя/уполномоченного лица)

Регистрационный № заявления
 16058/02/11-409
 Дата регистрации «15.03.2011» г.
 Подпись _____
 Тихонова И.В.
 ФИО должностного лица

Паспорт составлен по состоянию на «26» Января 2011 г.
(Указывается дата обследования объекта учета)

Руководитель



И.И. Тихонова

(Тихонова И.В.)

(Фамилия И.О.)

VIII. Описание конструктивных элементов здания и определение износа

Итера А Год постройки 1959 Число этажей два Сборник №
 группа капитальности II Вид внутренней отделки простая Таблица № 7

№ п/п	Наименование конструктивных элементов	Описание конструктивных элементов (материал, конструкция, отделка и прочее)	Техническое состояние (осадки, трещины, гниль и т.д.)	Удельный вес по таблице	Поправки к удельному весу в %	Удельн. вес конструктив. эл-та с погр.	Износ в %	% износа к строению	Текущие и износы в	
									элемент	к строению
1	2	3	4	5	6	7	8	9	10	11
1	Фундаменты	кирпичный ленточный	сквозные трещины	7	1	7	45	3,2		
2	а) стены и их наружная отделка	Кирпичные	сквозные трещины	25	1	25	50	12,5		
	б) перегородки	Кирпичные	трещины на поверхности							
3	Перекрытия	чердачное	ж/б панели	12	1	12	45	5,4		
		междуэтажное	ж/б панели						прогиб	
		надподвальное								
4	Крыша	метал. черепица	расстройство креплений	7	1	7	10	0,7		
5	Полы	дощатые	прогибы и просадки	10	1	10	45	4,5		
6	Проемы	оконные	двойные створные	9	1	9	35	3,2		
		дверные	филенчатые						дверные полотна осели	
7	Отделочные работы	наружная	штукатурка стен	10	1	10	40	4,0		
		внутренняя							выпучивание и отпадение	
8	Санитарные и электро-технические устройства	отопление	от своей котельной	14	1	14	40	4,9		
		водопровод								
		канализация								
		гор. водоснабжение								
		ванны								
		электро-освещение	скрытая							
		газоснабжение	повреждение изоляции							
		напольные электроплиты								
		телевидение								
		сигнализация								
		мусоропровод								
		радио								
		телефон								
вентиляция										
лифты										
Прочие работы		отмостки		6	1	6	50	3,0		
Итого				100	X	100	X	41,3	X	

гр.9x100

Процент износа, приведенный к 100 по формуле: гр.7 41 %

IX. Техническое описание пристроек и других частей здания

Наименование конструктивных элементов	Веранда			Лит. Н=	Удельный вес по таблице	Поправки	Удельный вес с поправкой	Лит. Н=	Удельный вес по таблице	Поправки	Удельный вес с поправкой	Лит. Н=	Удельный вес по таблице	Поправки	Удельный вес с поправкой
	лит. а	Удельный вес по таблице	Поправки												
Фундаменты	дет. столбы	5	1	5											
Стены и перегородки	тесовые	6	1	6											
Перекрытия		9													
Крыша	железо	30	1	30											
Полы	дощатые	25	1	25											
Проемы	простые	7	1	7											
Отделочные работы		12													
Электроосвещение	открыт. пров.	2	1	2											
Прочие работы		4													
Итого	0	100	X	75					100	X			100	X	
физический износ	25%							физический износ					физический износ		

Наименование конструктивных элементов	лит. Н=	Удельный вес по таблице	Поправки	Удельный вес с поправкой	лит. Н=	Удельный вес по таблице	Поправки	Удельный вес с поправкой	лит. Н=	Удельный вес по таблице	Поправки	Удельный вес с поправкой
Стены и перегородки												
Перекрытия												
Крыша												
Полы												
Проемы												
Отделочные работы												
Электроосвещение												
Прочие работы												
Итого		100	X			100	X			100	X	
физический износ								физический износ				физический износ

X. Исчисление восстановительной и действительной стоимости здания и его частей

Литера по плану	Наименование здания и его части	№ сборника	№ таблицы	Измеритель	Стоимость измерителя по таблице	Поправки к стоимости (коэффициенты)				Стоимость измерителя с поправкой	Количество (объем, куб. м, площадь, кв. м)	Восстановительная стоимость в руб.	% износа	Действительная стоимость в руб.
						удельный вес на группу капитальности	климат. район	Переход цен на 1991г.						
А	Детский сад № 11 «Пчелка»	5	7	м3	23,90	1,00		1,910		45,65	2 131	97280	41	68213
а	Веранда	28	155	м2	15,00	1,00		1,910		28,65	4,9	140	25	105
Итого:											97420		68418	

XII. Техническое описание служебных построек

Наименование конструктивных элементов	ЛИТ.	Удельный вес по таблице	Поправки	Удельный вес с поправкой	ЛИТ.	Удельный вес по таблице	Поправки	Удельный вес с поправкой	ЛИТ.	Удельный вес по таблице	Поправки	Удельный вес с поправкой
	H=				H=				H=			
Фундаменты												
Стены и перегородки												
Перекрытия												
Крыша												
Полы												
Проемы												
Отделочные работы												
Электроосвещение												
Прочие работы												
Итого		100	X			100	X			100	X	
физический износ					физический износ				физический износ			

Наименование конструктивных элементов	ЛИТ.	Удельный вес по таблице	Поправки	Удельный вес с поправкой	ЛИТ.	Удельный вес по таблице	Поправки	Удельный вес с поправкой	ЛИТ.	Удельный вес по таблице	Поправки	Удельный вес с поправкой
	H=				H=				H=			
Фундаменты												
Стены и перегородки												
Перекрытия												
Крыша												
Полы												
Проемы												
Отделочные работы												
Электроосвещение												
Прочие работы												
Итого		100	X			100	X			100	X	
физический износ					физический износ				физический износ			

XIII. Исчисление стоимости служебных построек

Литера по плану	Наименование здания и его части	№ сборника	№ таблицы	Измеритель	Стоимость измерителя по таблице	Поправки к стоимости (коэффициенты)				Стоимость измерителя с поправкой	Количество (объем, куб.м, площадь, кв.м)	Восстановительная стоимость в руб.	% износа	Действительная стоимость в руб.
						удельный вес	на группу капитально-сти	климат. район						
Итого:												X		

XV. Ограждения и сооружения (замощения) на участке

Литера	Наименование ограждений и сооружений	Материал, конструкция	Размеры			№ сборника	№ таблицы	Измеритель	Стоимость измерителя по таблице	Поправка на климатический район	Восстановительная стоимость в рублях	% износа	Действительная стоимость в рублях
			длина (м)	ширина, высота (м)	площадь (кв.м)								
1	Забор	мет.решетка	186			28	175	м	6,1	1,910	2167	5	2059

XVI. Общая стоимость (в руб.)

В ценах какого года	Основные строения		Служебные постройки		Сооружения		Всего	
	восстановительная	действительная	восстановительная	действительная	восстановительная	действительная	восстановительная	действительная
1991	97420	60418			2167	2059	99587	62477

Балансовая стоимость "

Руководитель И.П.	 подпись	Тихонова И.В. фамилия	26.01.2011г. дата
работу проверил:	 подпись	Корнеев С.Г. Ф.И.О.	26.01. 2011г. дата
работу выполнил:	 подпись	Бажанова А.А. Ф.И.О.	26.01. 2011г. дата
работу копировал:	_____ подпись	_____ Ф.И.О.	_____ дата

XVII. Отметка о последующих обследованиях

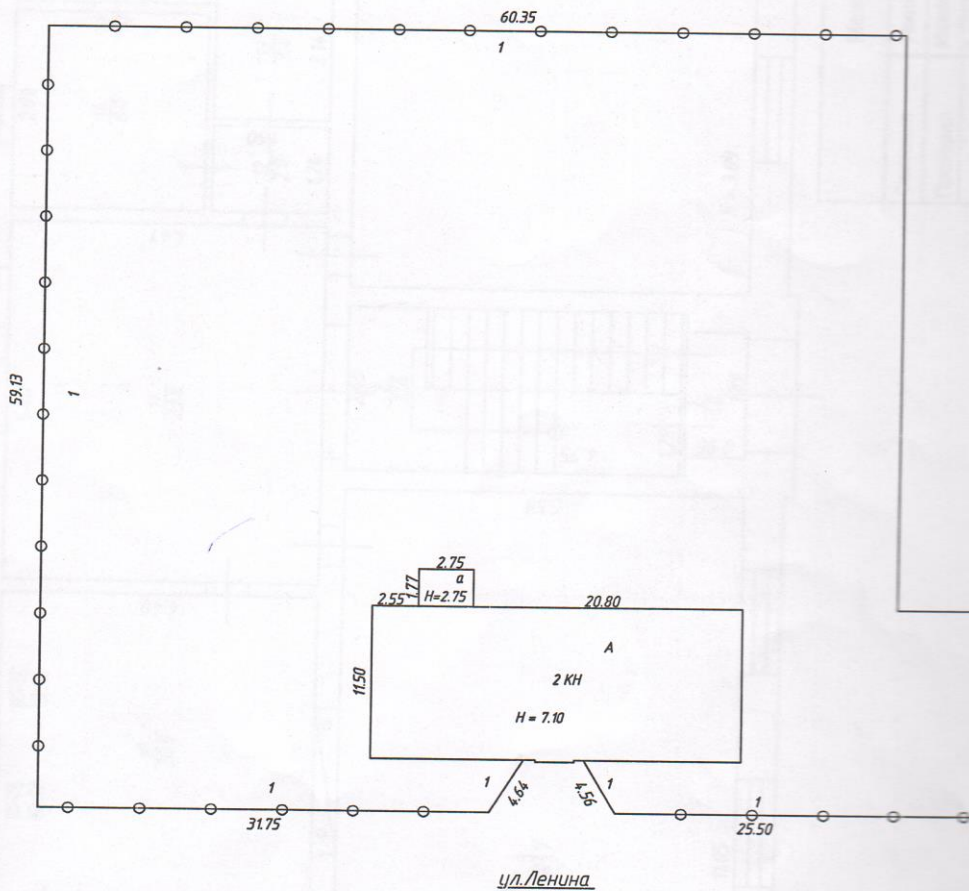
Дата обследования	"__" ____ 200_ г.	"__" ____ 200_ г.	"__" ____ 200_ г.
исследовал			
проверил			
руководитель			

СИТУАЦИОННЫЙ ПЛАН

г. Нурлат р-н Нурлатский

улица Ленина дом № 18 А кв. _____

иное местоположение _____



Межрайонный филиал № 5 РГУП БТИ

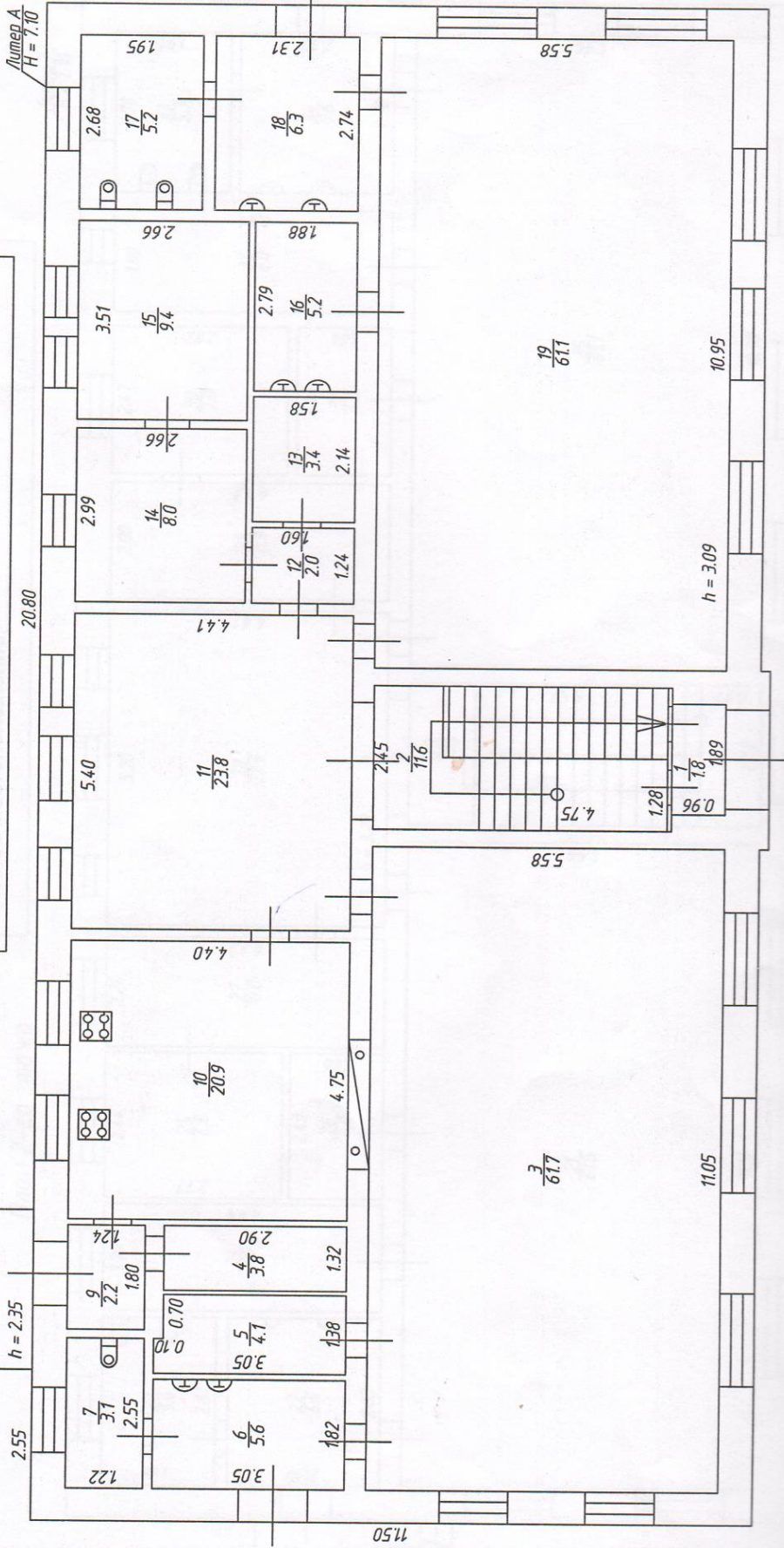
Составил	Техник	Бажанова А.А.	<i>[Signature]</i>	26.01.2011г.
Проверил	Инженер	Корнеев С.Г.	<i>[Signature]</i>	26.01.2011г.
Принял	Директор	Тихонова И.В.	<i>[Signature]</i>	26.01.2011г.
Копировал				

масштаб 1:500

ПОСТАЖНЫЙ ПЛАН ОБЪЕКТА ЛИТ.А
 г. Нурлат р-н Нурлатский
 улица Ленина Д. 18 А кв. _____
 иное местоположение _____

Длина А
 H = 2.45

План 1-20 этажа



Межрайонный филиал № 5 РГУП БТИ

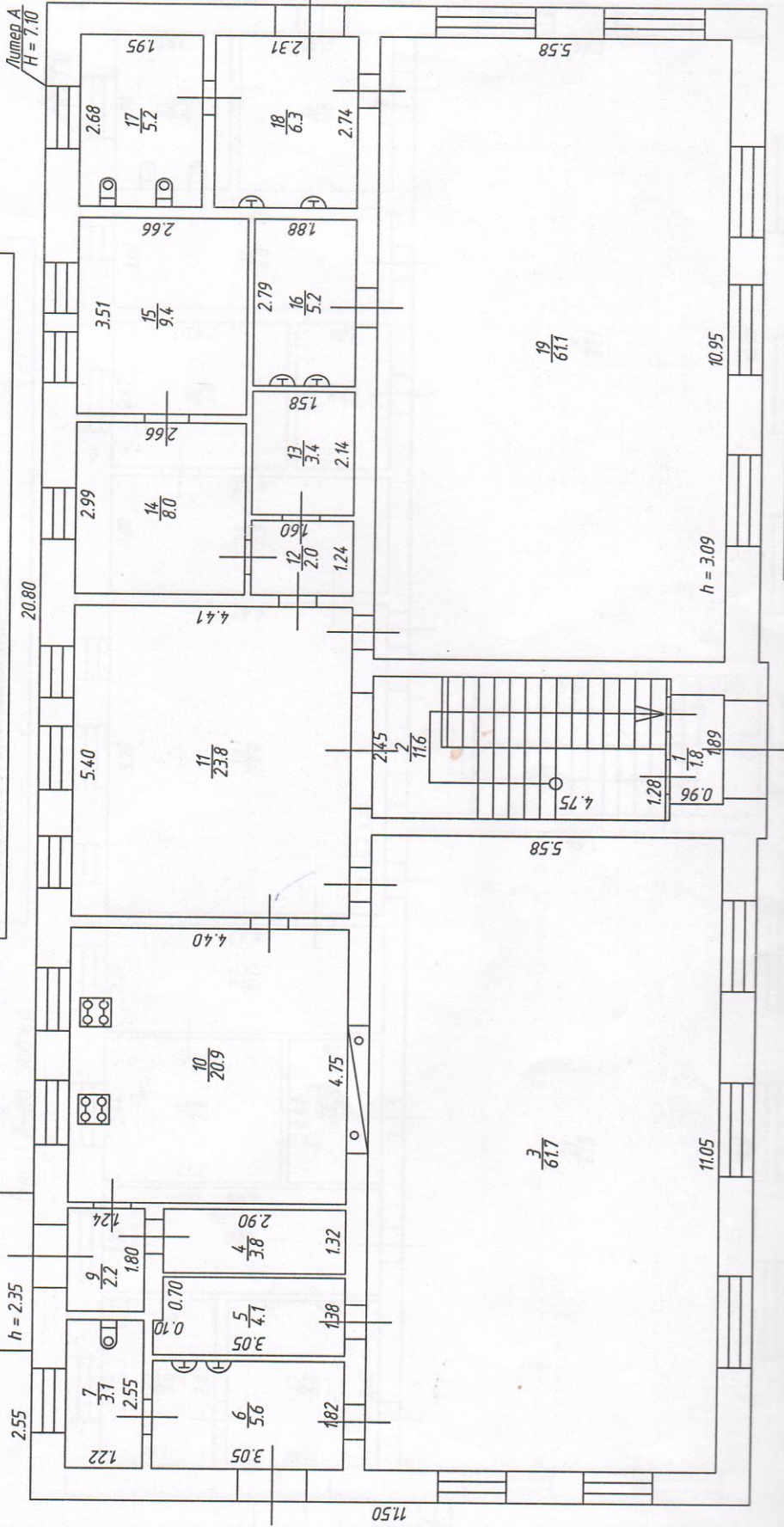
Составил	Техник	Бажанова А.А.	26.01.2011г.
Проверил	Инженер	Корнеев С.Г.	26.01.2011г.
Принял	Директор	Тихонова И.В.	26.01.2011г.
Копировал			

масштаб 1:100

ПОСТАЖНЫЙ ПЛАН ОБЪЕКТА ЛИТ.А
 г. Нурлат р-н Нурлатский
 улица Ленина Д. 18 А кв. _____
 иное местоположение _____

Диаметр д.
H = 2.45

План 1-20 этажа



Межрайонный филиал № 5 РГУП БТИ

Составил	Техник	Бажанова А.А.	26.01.2011г.
Проверил	Инженер	Корнеев С.Г.	26.01.2011г.
Принял	Директор	Тихонова И.В.	26.01.2011г.
Копировал			

масштаб 1:100

Экспликация к поэтажному плану строения

расположенного в городе (поселке) г. Нурлат
 по ул. (пер) Ленина дом № 18 А корп. 18 А

Иное местоположение

Дата записи и литеры по плану	Этажи (начиная с 1-го этажа и кончая мезонином)	Номер помещения (квартиры, торгового, складского и т.д.)	Номер по плану строения, комнаты, кухни, коридора и т.д.	Назначение частей помещения: жилая комната, канцелярское помещение, кухня, коридор т.д.	Формула подсчета частей помещения	Общая площадь здания		производственные		складские		канцелярские		предприятия общественного питания		лечебно-санитарных учреждений		торговые		культурно-просветит. учреждений		гаражные		Военное пожарное дело		Средняя высота помещения по внутреннему обмеру	31	32	33
						основная	вспомогат. - тельная (подсобная)	основная	вспомогат. - тельная (подсобная)	основная	вспомогат. - тельная (подсобная)	основная	вспомогат. - тельная (подсобная)	основная	вспомогат. - тельная (подсобная)	основная	вспомогат. - тельная (подсобная)	основная	вспомогат. - тельная (подсобная)	основная	вспомогат. - тельная (подсобная)	основная	вспомогат. - тельная (подсобная)						
26.01.2011г.	1		1	Тамбур		1,8																							
A			2	Лестничная клетка		11,6																							
A			3	Группа		61,7																							
A			4	Кладовая		3,8																							
A			5	Моечная		4,1																							
A			6	Умывальная		5,6																							
A			7	Туалет		3,1																							
a			8	Коридор		4,9																							
A			9	Коридор		2,2																							
A			10	Кухня		20,9																							
A			11	Раздевалка		23,8																							
A			12	Коридор		2,0																							
A			13	Раздевалка		3,4																							
A			14	Кабинет		8,0																							
A			15	Кабинет		9,4																							
A			16	Моечная		5,2																							
A			17	Туалет		5,2																							
A			18	Умывальная		6,3																							
A			19	Группа		61,1																							
				Итого по 1-му этажу:		244,1																							

Составил техник-инвентаризатор Бажанова А.А. Проверил Корнеев С.Г.
 « 26 » января 2011 г. « 26 » января 2011 г.

Экспликация к поэтажному плану строения

расположенного в городе (поселке)

г. Нурлат

по ул. (пер)

Ленина

дом № 18 А

корп. _____

Иное местоположение _____

Дата записи и литеры по плану	Этажи (начиная с 1-го этажа и кончая мезонином)	Номер помещения (квартиры, торгового, складского и т.д.)	Номер по плану строения, комнаты, кухни, коридора и т.д.	Назначение частей помещений: жилая комната, канцелярское помещение, классная комната, боляринская палата, кухня, коридор и т.д.	формула подсчета частей помещения	производственные		складские		канцелярские		предприятия общественного питания		лечебно-санитарных учреждений		торговые		культурно-просветит. учреждений		гаражные		Военное пожарное дело		Средняя высота помещения по внутреннему обмеру	самостоятельно возведенная или перестроенная площадь	примечание
						основная	вспомогат.-тепловая (подсобная)	основная	вспомогат.-тепловая (подсобная)	основная	вспомогат.-тепловая (подсобная)	основная	вспомогат.-тепловая (подсобная)	основная	вспомогат.-тепловая (подсобная)	основная	вспомогат.-тепловая (подсобная)	основная	вспомогат.-тепловая (подсобная)	основная	вспомогат.-тепловая (подсобная)					
26.01.2011г.	2		20	Лестничная клетка	6	7					13,5															
A			21	Группа			61,5																			
A			22	Умывальная			6,5																			
A			23	Туалет			5,6																			
A			24	Моечная			7,9																			
A			25	Кабинет			6,8																			
A			26	Кладовая			4,0																			
A			27	Кабинет			10,0																			
A			28	Приемная для детей			22,9																			
A			29	Кабинет			8,9																			
A			30	Кабинет			7,0																			
A			31	Кладовая			4,0																			
A			32	Моечная			8,0																			
A			33	Туалет			5,3																			
A			34	Умывальная			6,6																			
A			35	Группа			61,1																			
				Итого по 2-му этажу:			239,6																			
				Итого по зданию :			483,7																			

Составил техник-инвентаризатор

Бажанова А.А.

Проверил

Корнеев С.Г.

« 26 » января 2011 г.

« 26 » января 2011 г.

пронумеровано
и
прошнуровано
13 листов

26.01.11 г.
Вед.-

